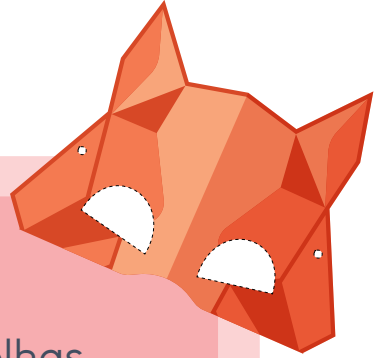




# Crie sua máscara de lobo ou dragão

Com **Janod**<sup>®</sup>



## Paso 1

Imprima as duas folhas para poder cortá-las.

## Paso 2

Corte ao longo da linha pontilhada

## Paso 3

Passe o fio pelos dois orifícios localizados em cada lado da máscara.

## Paso 4

Pendure a máscara amarrando um nó com o fio na parte de trás da cabeça.

