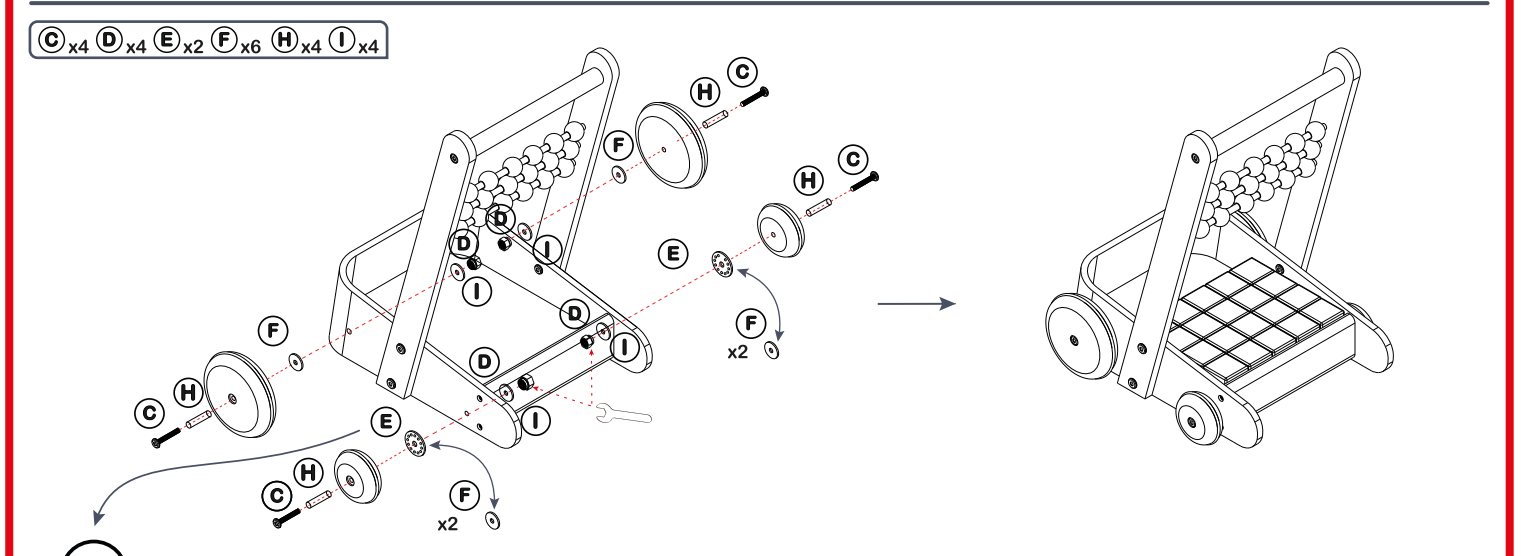
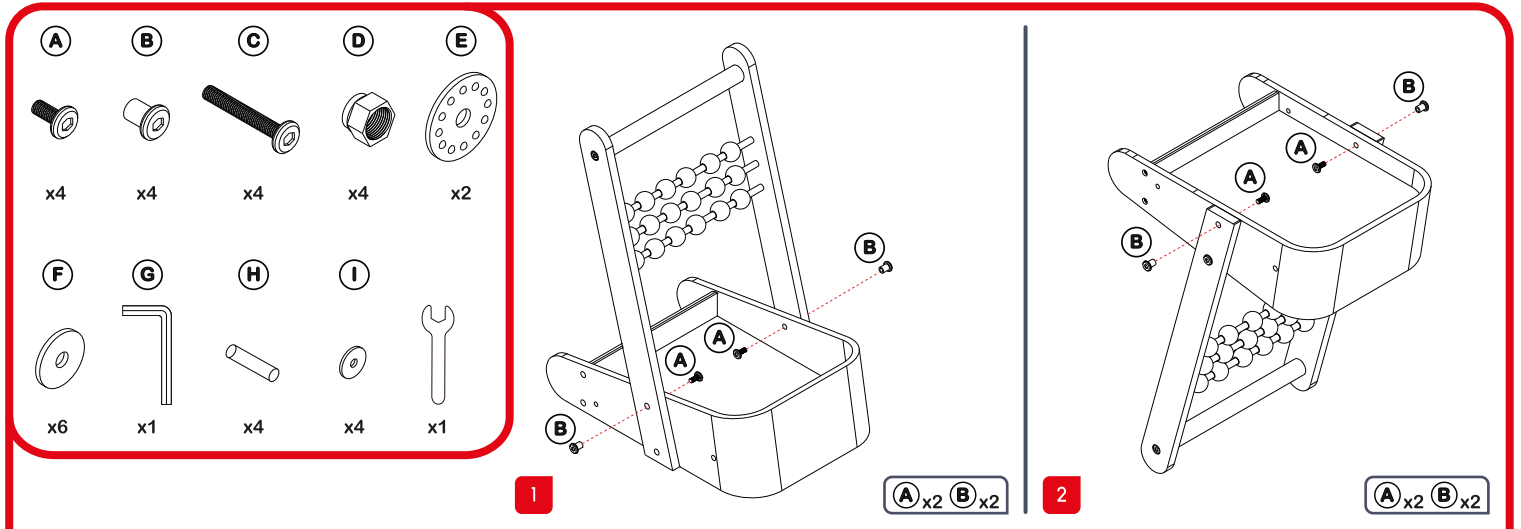
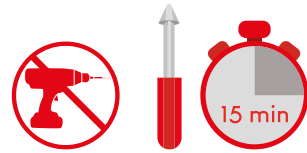




ABC buggy

Cart with ABC blocks / Laufwagen "ABC" / ABC buggy
Andador ABC / Carrellino ABC



E

- FR_Freins amovibles :**
 - Serrez la vis à fond = blocage de la roue
 - Serrez moyennement = le produit roule lentement
 - Remplacez le frein par les 2 rondelles en métal mais ne serrez pas à fond = allure normale.
- ENG_Removable brake:**
 - Tighten the screw fully = the wheel locks
 - Tighten loosely = the product rolls slowly
 - Replace the brake with the 2 metal discs but do not tighten fully = normal speed.
- D_Abnehmbare Bremsen :**
 - Schraube festziehen = das Rad wird blockiert.
 - Schraube mäßig anziehen = das Produkt rollt langsam.
 - Bremse durch die 2 Metallscheiben ersetzen, Schraube jedoch nicht festziehen = normale Fahrgeschwindigkeit.
- NL_Verwijderbare remmen :**
 - Draai de schroef volledig vast = het wiel wordt vastgezet
 - Draai middelmatig vast = het product rijdt langzaam
 - Vervang de rem door de 2 metalen ringen, maar draai niet volledig vast = normale snelheid.
- E_Frenos extraíbles :**
 - Apriete del todo el tornillo = bloqueo de la rueda
 - Apriete el tornillo pero no del todo = el producto rodará lentamente
 - Sustituya el freno por las 2 arandelas de metal pero no apriete el tornillo del todo = velocidad normal
- I_Freni removibili :**
 - Serraggio completo della vite = ruota bloccata
 - Serraggio medio = andatura rallentata
 - Sostituzione del freno con le 2 rondelle metalliche (senza serrarla completamente) = andatura normale.

3

FR : ATTENTION ! Montage de l'article à effectuer par un adulte. Retirer tous les emballages avant de donner le jouet à votre enfant. Nettoyer uniquement à l'aide d'un linge légèrement humide. Ne pas utiliser de détergents. Informations à conserver. **ENG : WARNING!** Item is to be assembled by an adult. Remove all packaging materials before giving the toy to your child. Clean only with a damp cloth. Do not use detergents. Please retain for information. **D : ACHTUNG!** Das Produkt muss von einem Erwachsenen zusammengebaut werden. Entfernen Sie das gesamte Verpackungsmaterial, bevor Sie das Spielzeug Ihrem Kind geben. Nur mithilfe eines leicht angefeuchteten Tuchs reinigen. Keine Reinigungsmittel verwenden. Bitte Anschrift für Rückfragen aufbewahren. **NL : WAARSCHUWING!** Montage van het voorwerp dient door een volwassene te gebeuren. Verwijder alle verpakking alvorens het speelgoed aan uw kind te geven. Maak de rammelkaar alleen schoon met een licht bevochtigde doek. Gebruik geen afwasmiddel. Informatie te bewaren. **E : ¡AVVERTENZA!** El montaje del producto deberá efectuarlo un adulto. Retire todos los elementos del embalaje antes de permitir que el niño utilice el juguete. Limpíelo sólo con un paño ligeramente húmedo. No utilice productos detergentes. Conserve la dirección para futuras consultas. **I : AVVERTENZA!** Montaggio dell'articolo a cura di un adulto. Pulire solo con un panno leggermente umido. Non utilizzare detergenti. Eliminare gli imballi prima di dare il giocattolo al bambino. Conservare per future referenze. **PL : OSTRZEŻENIE!** Przedmiot wymaga złożenia przez osobę dorosłą. Opakowanie nie służy do zabawy. Aby zapobiec ewentualnym wypadkom, należy usunąć etykiety i opakowanie przed udostępnieniem zabawki dziecku. Czyścić tylko wilgotną ściereczką. Nie używać detergentów. Prosimy zachować opakowanie ze względu na zawarte na nim informacje. **PT : ATENÇÃO!** A montagem do produto tem de ser feita por um adulto. Retire todas as embalagens antes de dar o brinquedo a uma criança. Limpe apenas com um pano ligeiramente embebido em água. Não utilize detergentes. Os pormenores e cores do conteúdo podem variar. Por favor guarde para sua informação. **SK : POZORI!** Produkt musí poskladať dospelá osoba. Pred podaním hračky dieťaťu odstráňte všetky obaly. Čistite iba vlhkou handričkou. Nepoužívajte saponáty. Sledujte piktogramy a dodatočné informácie. **CZ : POZOR!** Produkt musí poskládat dospělá osoba. Před podáním hračky dítěti odstraňte všechny obaly. Čistěte pouze vlhkým hadříkem. Nepoužívejte saponáty. Sledujte piktogramy a dodatečné informace. **GR : ΠΡΟΕΙΔΟΠΟΙΗΣΗ!** Το αντικείμενο πρέπει να συναρμολογηθεί από έναν ενήλικα. Αφαιρέστε όλα τα υλικά συσκευασίας πριν δώσετε το παιχνίδι στο παιδί σας. Καθαρίζτε μόνο με ένα υγρό πανί. Μην χρησιμοποιείτε απορρυπαντικά. Παρακαλούμε διατηρήστε το για πληροφορίες. **FI : VAROITUS!** Tuote on tarkoitettu aikuisen koottavaksi. Poista pakkausmateriaali ennen tuotteen antamista lapselle. Puhdistus ainoastaan kostealla liinalla. Sästä tiedot mahdollista myöhempää tarvetta varten. **SE : VARNING!** Monteringen skall utföras av en vuxen. Ta bort all förpackningsmaterial innan du ger leksaken till ett barn. Använd en vattenfuktad trasa för rengöringen. Spara förpackningens information för möjligt senare behov. **DK : ADVARSEL!** Skal sættes sammen af en voksen. Fjern emballering og indpakning, før du giver produktet til et barn. Anvend en klud fugtet med vand til rengøring. Gem information til fremtidig reference.